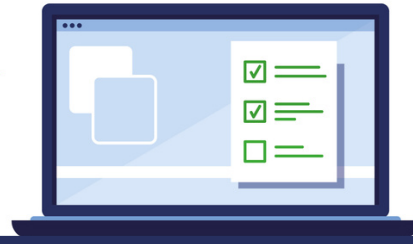


Checkliste

Grundsteuerwerterklärung



Bitte beachten Sie, dass alle Daten zum Stichtag 1.1.2022 gelten müssen.

Angaben zum Objekt

Grundbuchauszug oder

Kaufvertrag oder

Bauantrag

Energieausweis für Baujahr (nur im Bundesmodell erforderlich)



Bei aufgeteilten Wohneinheiten (z.B. Mehrfamilienhäusern mit Eigentumswohnungen) kann auch die Teilungserklärung eine Quelle sein.

Angaben zur Wohnfläche

Grundriss oder

eine Wohn-/Nutzflächenberechnung oder

Bauantrag oder

Mietvertrag (wenn Objekt vermietet)



Insbesondere bei Eigentumswohnungen auch Nebenkosten- oder Heizkostenabrechnung.

Steuerliche Daten

Einheitswertaktenzeichen/Steuernummer der Immobilie und zuständiges Finanzamt (zu finden z.B. im Einheitswertbescheid, Grundsteuerbescheid der Stadt für Aktenzeichen oder Aufforderungsanschreiben vom Finanzamt)